




walling

**DISEGNA**

European Quality Composite

*Tocando el cielo  
Touching the sky*



Fabricado a partir de WPC y materias primas de la más alta calidad, el sistema de fachada ventilada Disegna Walling es una solución constructiva, de alta tecnología, con excelentes prestaciones técnicas y una cuidada estética. Ligero, resistente y duradero, aporta un alto grado de aislamiento térmico y acústico.

*Made from WPC, using the highest quality raw materials, the ventilated facade system, Disegna Walling, is a high-tech constructive solution with top-of-the range technical specifications and aesthetics. Lightweight, resistant and hard-wearing, provides high levels of thermal and acoustic insulation.*

The background features a decorative pattern of blue circles of varying sizes, some containing a sky and clouds. On the left side, there is a photograph of a modern building with a grey facade and several balconies with wooden railings.

## VENTAJAS

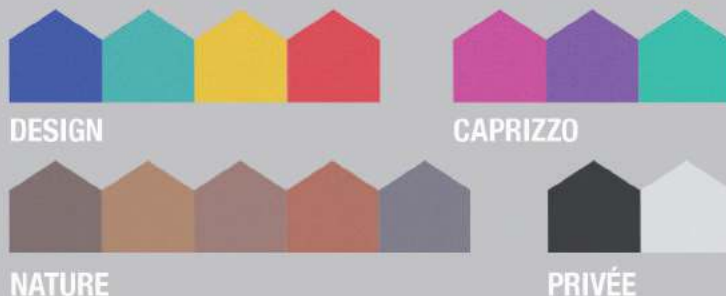
- Durabilidad
- Polímeros de la más alta calidad
- Formulación homogénea de baja porosidad
- Colores estables en el tiempo
- Alto grado de aislamiento térmico y acústico
- Bajo coeficiente de dilatación
- Alta resistencia al impacto
- Alta resistencia a los cambios climáticos
- Antifúngico
- Bajo mantenimiento
- Ligero
- Fácil instalación
- Ecomaterial sostenible y reciclable

## ADVANTAGES

- *Durability*
- *Highest quality polymers*
- *Homogeneous low-porosity formula*
- *Colours stable over time*
- *High degree of thermal and acoustic insulation*
- *Low coefficient of expansion*
- *High resistance to impact*
- *High resistance to climate changes*
- *Antifungal*
- *Low maintenance*
- *Light*
- *Easy to install*
- *Sustainable and recyclable Ecomaterial*

## COLECCIONES

Disegna es el único fabricante que ofrece 14 colores diferentes. Un amplio abanico de colores y acabados que permiten ejecutar infinitas combinaciones y exclusivos proyectos con los que marcar la diferencia.



## COLLECTIONS

*Disegna is the unique manufacturer that offers 14 different colours. A wide range of colour and finishes that allows endless combinations and exclusive projects that will make a difference.*

## INSTALACIÓN

Su técnica de instalación mediante un sistema de perfiles machihembrados y fijaciones de acero inoxidable, asegura en todo momento la correcta fijación y máxima estabilidad de las tablas sin tornillería visible.



## INSTALLATION

*Its installation system of male-female profiles and hidden stainless steel fixing clips guarantees correct fixing and stability of the boards all the time.*



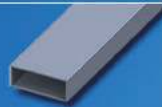
Perfil de composite en acabado ranurado y liso. 19x172x2800mm

WPC profile in grooved and smooth finishes. 19x172x2800mm



Esquinero de acero inoxidable

Aluminium corner board



Rastrel de aluminio 20x40x6050mm

Aluminium profile. 20x40x6050mm



Tornillo de acero inoxidable

Stainless steel screw



Clip de fijación de acero inoxidable. 40x20mm

Stainless steel fixing clip. 40x20mm

## CARACTERÍSTICAS

Las lamas que componen el sistema de fachada ventilada de Disegna se presentan con dos acabados diferentes, liso y ranurado. Cada tabla es reversible permitiendo elegir en el momento de la instalación el acabado de la misma.

## CHARACTERISTIC

*The Disegna Walling ventilated facade range comes in two different finishes: grooved and smooth. Each board is reversible, making it possible to choose the finish when installing it.*





# DISEGNA

European Quality Composite

[www.disegna.es](http://www.disegna.es)

[info@disegna.es](mailto:info@disegna.es) · +34 667 69 62 10



Disegna® es una marca del grupo Condepols®.

Un grupo de empresas con 50 años de experiencia en el desarrollo y fabricación de productos poliméricos. Condepols® vende sus productos en más de 60 países y se centra en desarrollar y fabricar productos de alto valor añadido y una conciencia medioambiental sostenible.

*Disegna® is a brand of Condepols® Group*

*A Group of companies wich has 50 years' experieñce designing and manufacturing polymer products. Condepols® commercialises its products in more than 60 countries, an it centres of developing and manufacturing high added-value products in an environmentally sustainable way.*